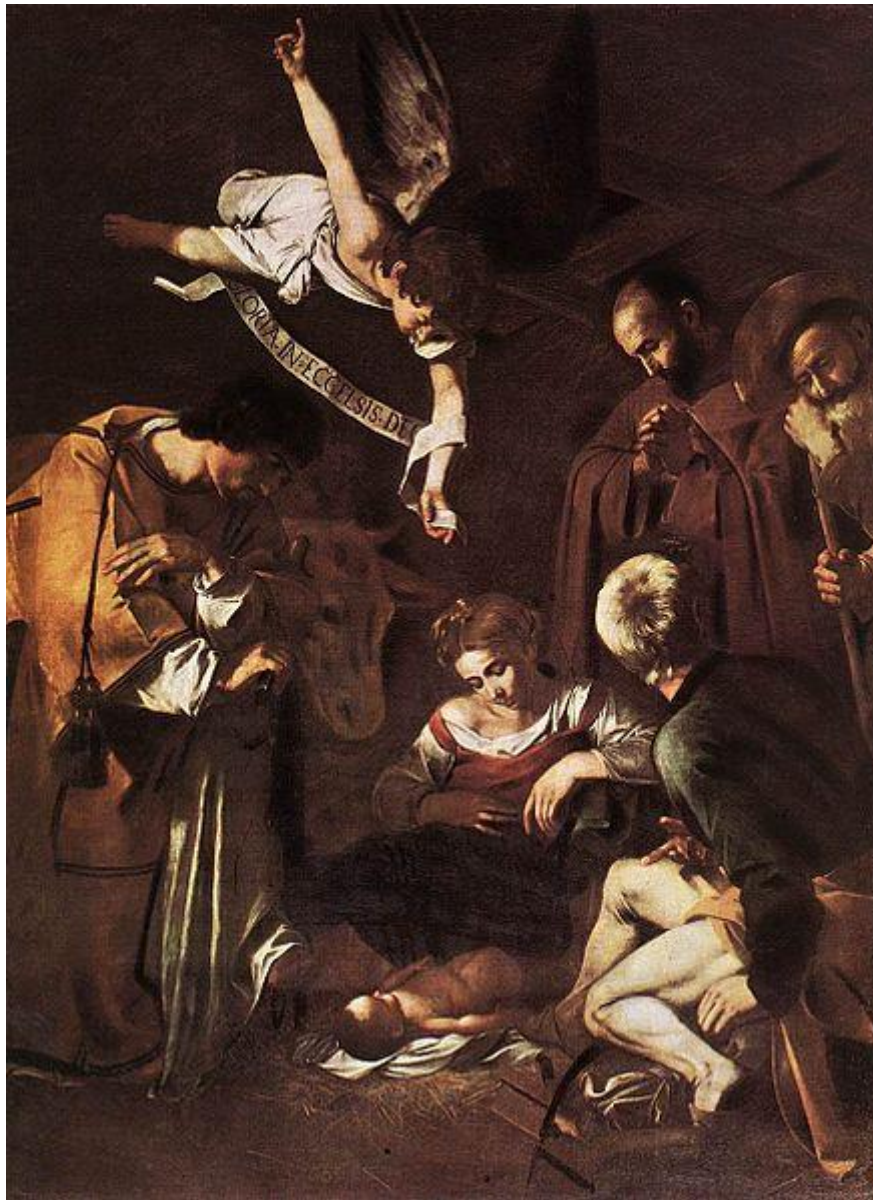


IL-MILIED FL-ARTI

sensiela ta' kwadri tan-nativita'

mahduma minn artisit ta' fama



IT-TWELID TA' GESU' MA' SAN LAWRENZ U SAN FRANGISK.

Ix-xoghol maghruf bhala t-Twelid ta' Gesu' ma' San Lawrenz u San Frangisk kien kummissjonat lil Caravaggio ghall-oratorju tal-Kumpannija ta' San Lawrenz gewwa Palermo fejn l-artist li kien gej minn Messina ghal-Napli qaghad ghal xi jiem matul ix-xhur ta' Awissu u Settembru tas-sena 1609.

Il-pittura mahduma biz-zejt fuq it-tila turi xena ta' gabra u devozzjoni u l-istrixxa bil-kelmiet "Gloria in excelsis Deo" mizmuma mill-anglu tfakkarna fl-episodju miktub mill-Evangelista San Luqa.

L-inkluzjoni tal-qaddisin fil-kwadru kienet ix-xewqa tal-klijent li ordnaha. San Lawrenz patrun ta' l-Oratorju jidher b'mod prominenti liebes ilbies li jigbed l-attenzjoni ta' min jammira l-kwadru; San Frangisk jinsab wara l-Madonna f'gabra kontemplattiva fuq dan il-misteru hekk kbir u mistiku. Il-presenza ta' San Frangisk hija unur lil Oratorju billi f'dik l-epoka kien f'idejn l-Ordni Frangiskana

Il-harsa tal-Madonna tindika attitudni ta' mistrieh u l-ilbies taghha laxk fuq l-ispalla jissuggerixxi li l-omm ghadha kemm sqiet lit-tarbija l-halib taghha. Ir-rghaj anzjan magenb San Frangisk donnu qed igib l-ahbar lil Guzeppi, muri bil-qieghda, li l-wasla tal-Magi hi fil-qrib. F'din il-pittura San Guzepp jidher li ghadu zaghzugh, hafna kuntrarju ghal ikonografija tradizzjonali.

Hija tassew hasra kbira li fil-lejl bejn is-17 u 18 ta' Ottubru u l-pittura nsterqet mill-Oratorju ta' San Lawrenz gewwa Palermo u qatt ma nstabet.